





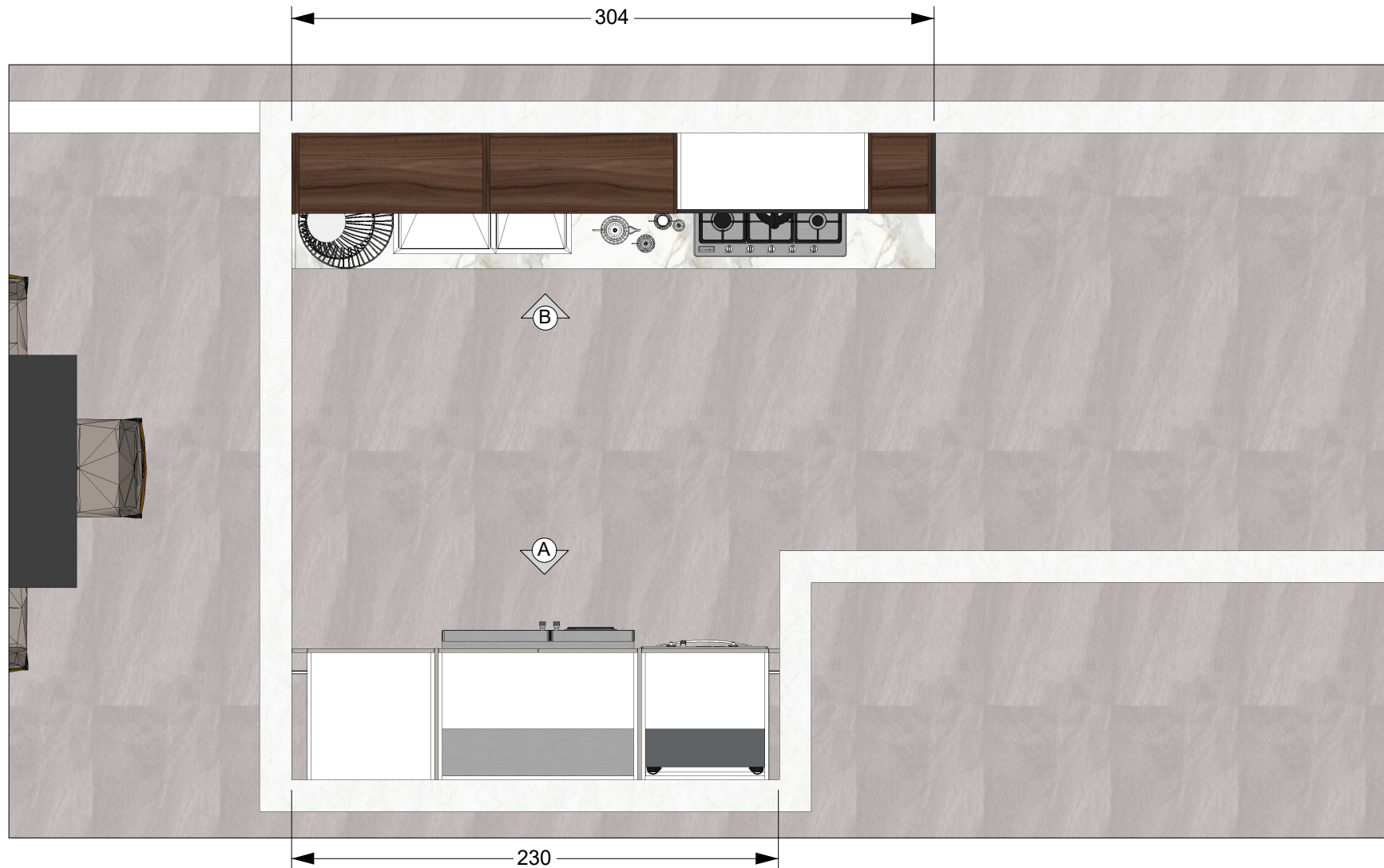


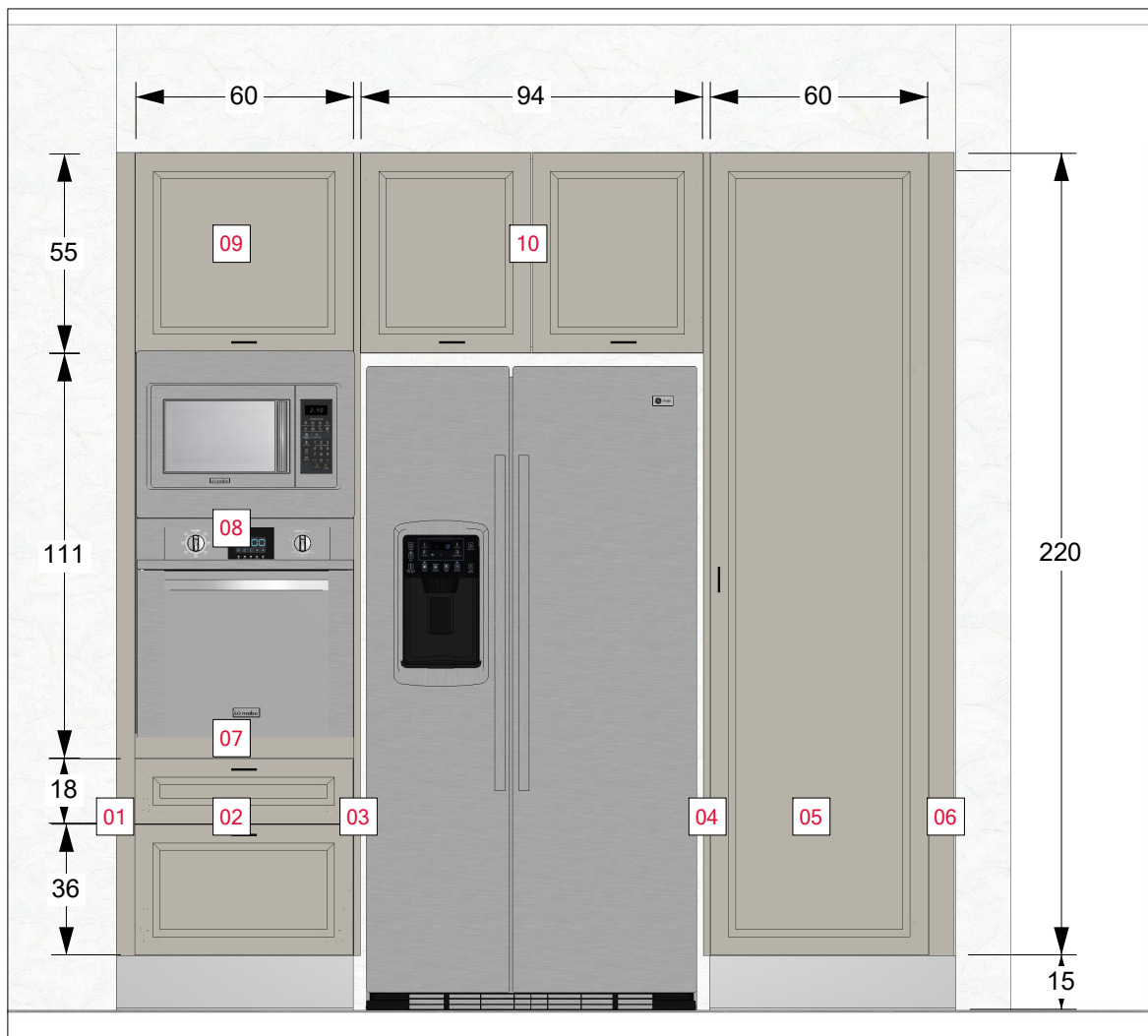
Proyecto Santa Fe
RENDER DETALLE 01 ABIERTO







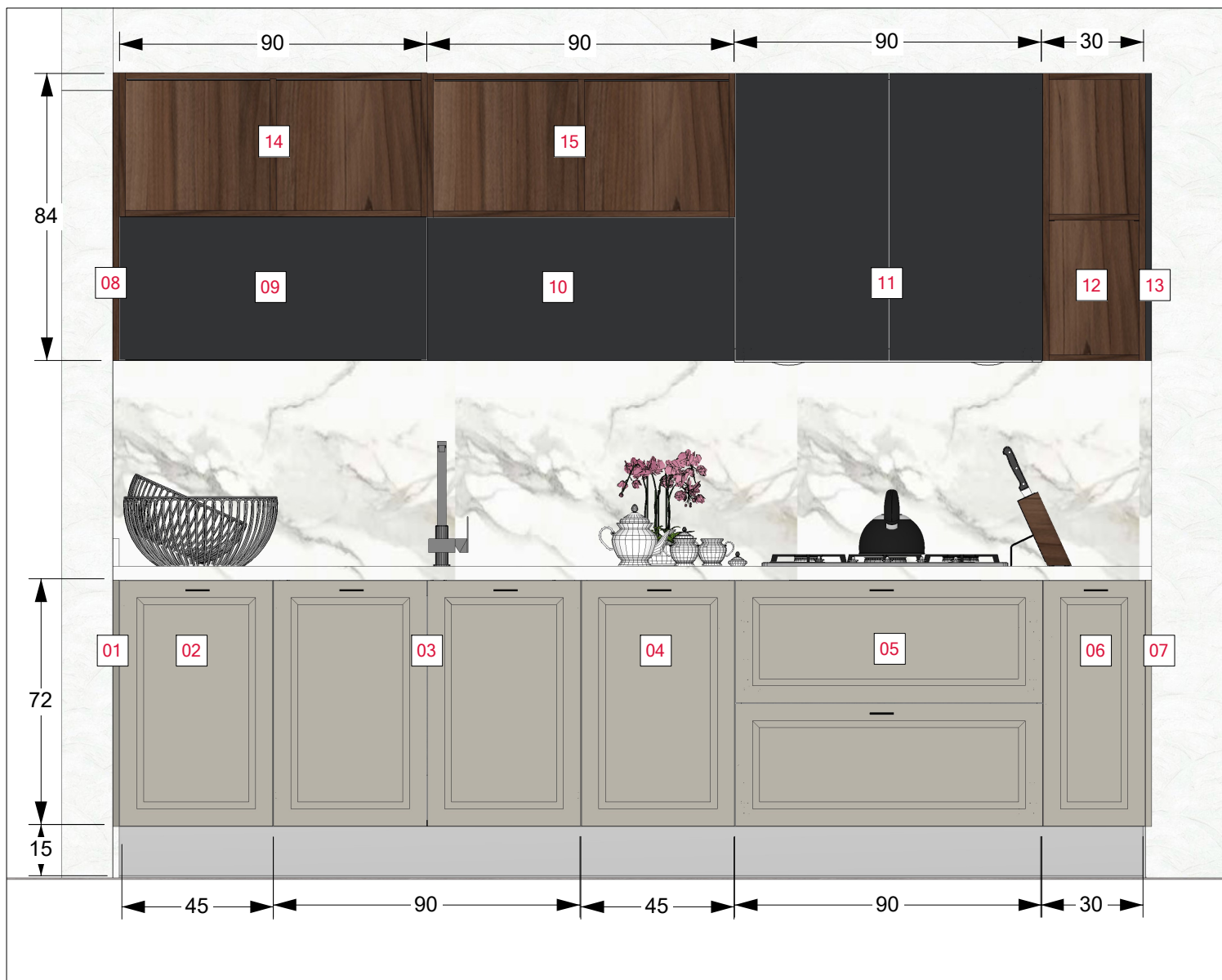




- 01 Ajuste de 10 x 220
- 02 Gabinete 2 cajones
- 03 Vista lateral de 62 x 220
- 04 Vista lateral de 62 x 220
- 05 Despensa
- 06 Ajuste de 10 x 220
- 07 Fijo de 60 x 5 (Para separar horno del mueble)
- 08 Modulo hornos
- 09 Alacena 1Pta IZQ.
- 10 Alacena sobre refrigerador

RECOMENDACIONES

Que tanto la alacena sobre refrigerador, la #10, así como la alacena #09, midan 10cm menos que el resto de los muebles.



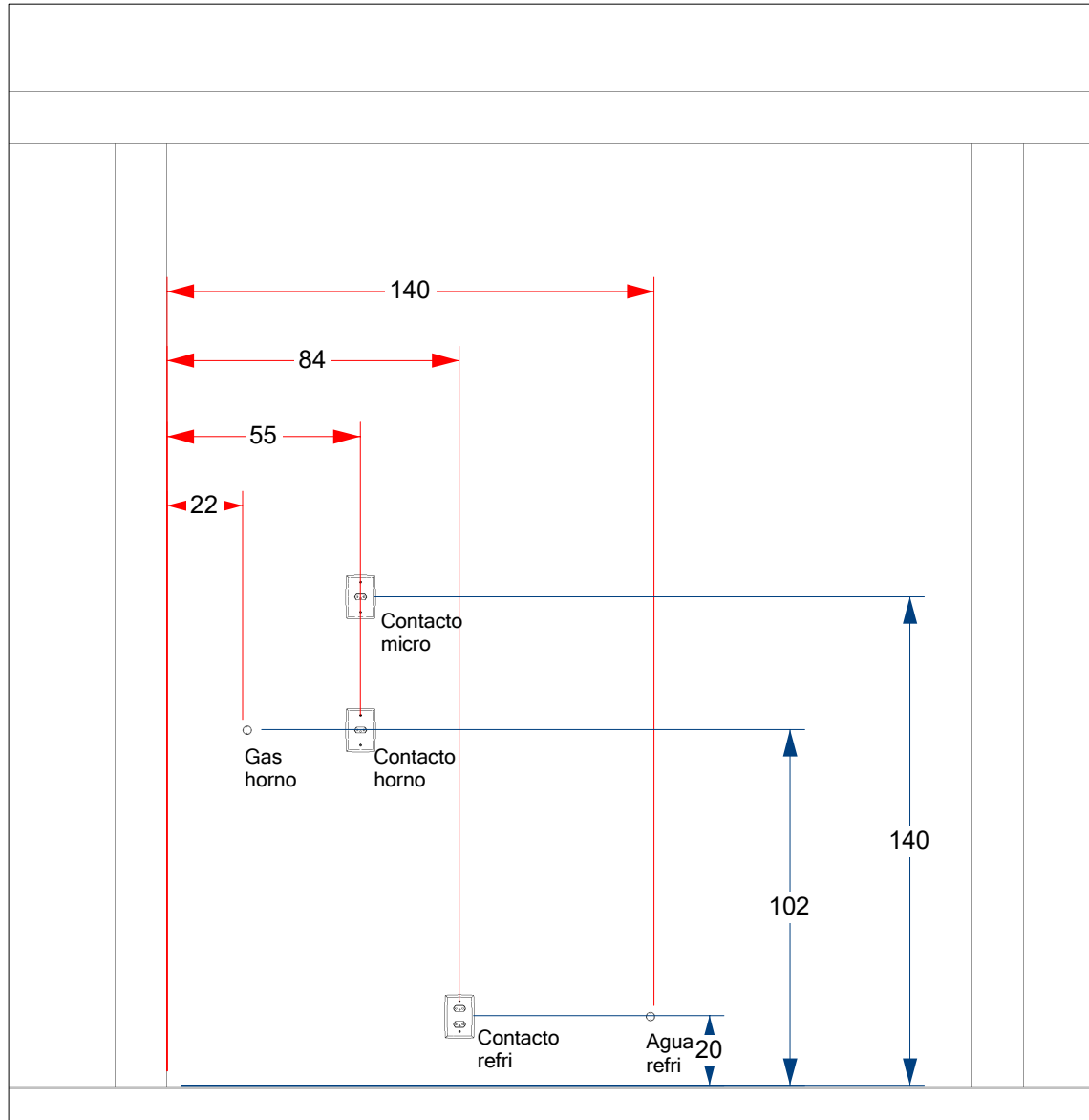
- 01 Vista lateral 10 x 72
- 02 Gabinete 1Pta IZQ
- 03 Gabinete tarja
- 04 Gabinete basureros
- 05 Gabinete 2Cajones parrilla
- 06 Gabinete botellero
- 07 Vista lateral 62 x 72
- 08 Vista lateral 38 x 84
- 09 Alacena horizontal PUSH
- 10 Alacena horizontal PUSH
- 11 Alacena para campana oculta
- 12 Alacena abierta
- 13 Vista lateral 38 x 84
- 14 Alacena abierta
- 15 Alacena abierta

RECOMENDACIONES

Que las alacenas #14 y #15 midan 5cm menos que el resto de las alacenas, para dejar allí los contactos electricos para la iluminación

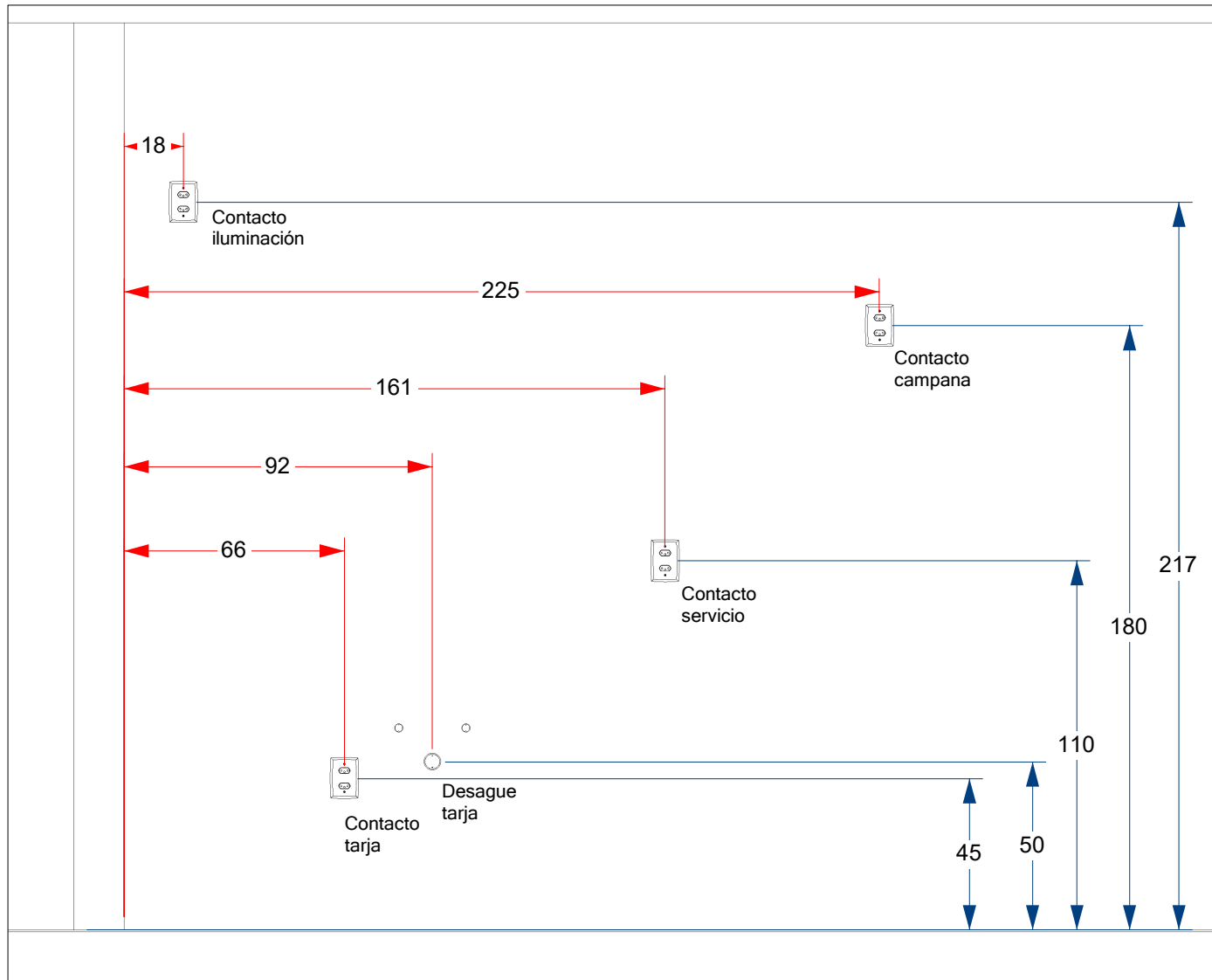
Proyecto Santa Fe
GUIA MECÁNICA
ALZADO A

- Todas las medidas en cm
- Todas las medidas a centros
- Todos los contactos 110v
- Todas las alturas a partir del suelo ya con recubrimiento
- Agua refrigerador DEBE IR PURIFICADA



Proyecto Santa Fe
GUIA MECÁNICA
ALZADO B

- Todas las medidas en cm
- Todas las medidas a centros
- Todos los contactos 110v
- Todas las alturas a partir del suelo ya con recubrimiento
- Contacto tarja sirve principalmente para triturador o filtro



- Debe haber corriente electrica en los contactos
- Debe haber gas en las salidas correspondientes
- Debe haber agua en las salidas correspondientes
- Cada equipo requiere una pastilla en el centro de cargas

Contactos instalados



Así no sirve



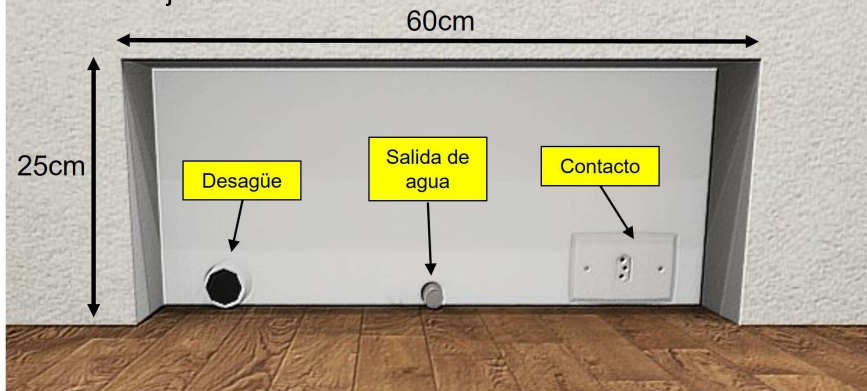
Salida de gas



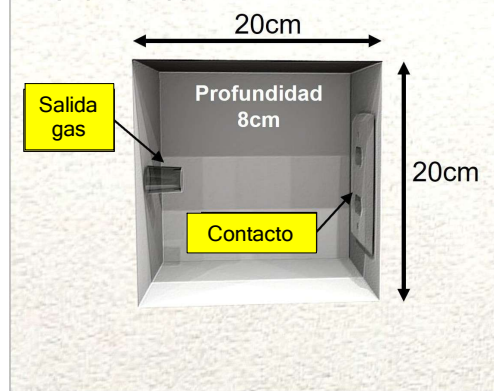
Salida de agua



Nicho lavavajillas



Nicho hornos



Nicho refrigerador

